

ส่วนประกอบของหญ้าทะเล

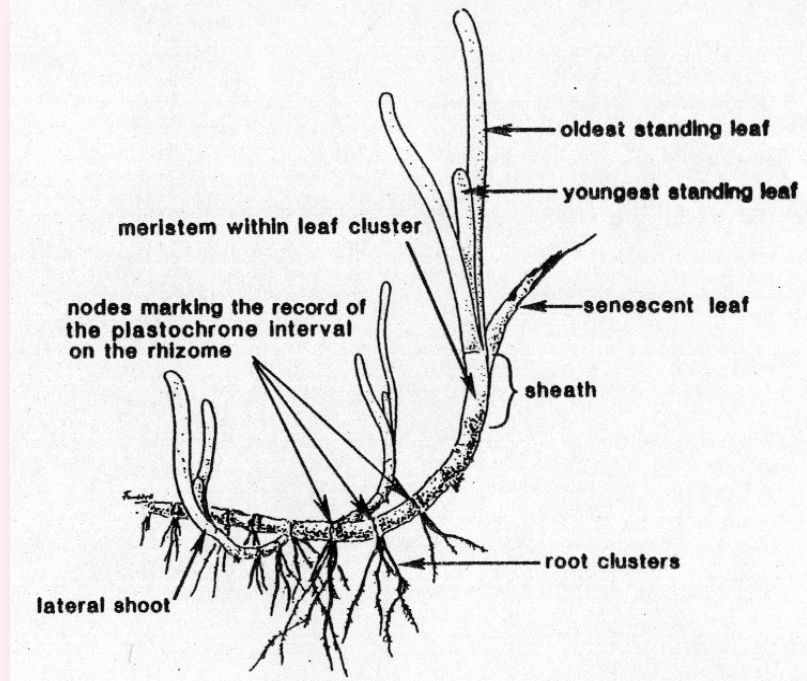
1. โครงสร้างส่วนต้น (Vegetative Structure)

1.1 **เหง้า** (Rhizome) : ลำต้นที่นอนราบขนานพื้นดิน ช่วยในการยึดเกาะ เมื่อส่วนที่โผล่เหนือพื้นดินถูกทำลาย แต่ยังคงเหลือส่วนเหง้าฝังใต้ดิน

1.2 **ราก** (Root) : ส่วนที่ยึดเกาะพื้นดิน อาจออกได้ทั้งที่ข้อหรือปล้อง ขึ้นอยู่กับชนิด มีทั้งที่เป็นเส้นเดี่ยว คู่ หรือรากแตกแขนง (branching root) รวมทั้งจำนวนรากก็แตกต่างกัน

1.3 **ใบ** (Leaf) : ส่วนหนึ่งของลำต้นที่ตั้งตรง (erect shoot) จากด้านข้างของเหง้า มีความ

ผันแปรทั้งขนาดและรูปร่าง หญ้าทะเลส่วนใหญ่ใบมีรูปร่างแบนยาวแต่ความกว้างแตกต่างกันแล้วแต่ชนิด ยกเว้น หญ้าทะเลสกุล Syringodium ที่มีลักษณะคล้ายใบสน รูปร่างเป็นทรงกลม กระบอก ยาว (terete) ส่วนของแผ่นใบมีการจัดเรียงของเส้นใบตามขวาง (cross vein) ในหญ้าทะเลสกุล Halophila ส่วนหญ้าทะเลอื่นๆ จะมีเส้นใบตามยาว (longitudinal vein) จำนวนเส้นใบเป็นลักษณะที่สำคัญในการจำแนกระดับชนิดของหญ้าทะเล

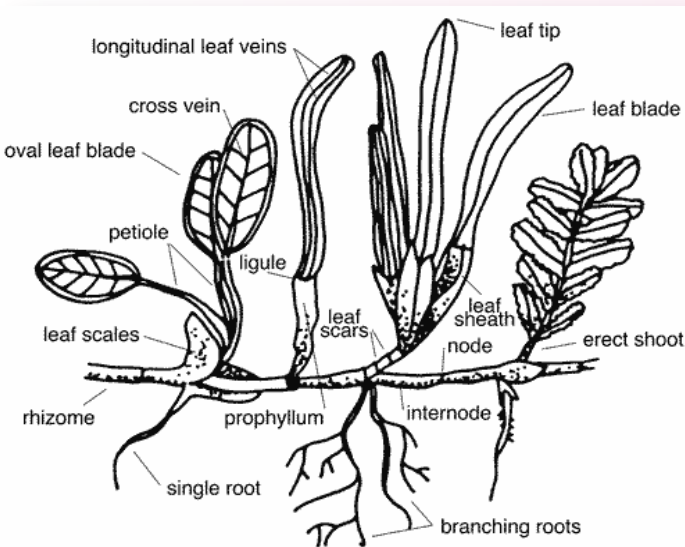


2. โครงสร้างที่ใช้ในการสืบพันธุ์ (Reproductive Structure)

2.1 **ดอก** : มีทั้งที่เป็นดอกเดี่ยว (solitary flower) และช่อดอก (inflorescence)

2.2 **ผลและเมล็ด** : มีรูปร่างแตกต่างกันในแต่ละชนิด ดังนี้

- ผลแบบ indescent fruit : ผลที่แก่เต็มที่แล้วจะไม่แตกเอง ได้แก่ ผลของหญ้าทะเลสกุล Cymodocea, Halodule และ Syringodium



- ผลเป็น capsule : มีเนื้ออ่อนนุ่ม แต่ผิวด้านนอกจะมีขนหนาม (spinous surface) capsule จะแตกออกเพื่อปล่อยเมล็ดที่มีเหลี่ยมมุม (angular seed) 2-3 เมล็ดออกมา ได้แก่ ผลของหญ้าทะเลสกุล Enhalus

- ผลที่มีรูปร่างทรงกลม : ภายในบรรจุเมล็ดที่มีเหลี่ยมมุมหลายเมล็ด ได้แก่ ผลของหญ้าทะเลสกุล Thalassia

- ผลที่ฐานของก้านใบ : มี capsule ที่มีเนื้อนุ่ม ได้แก่ ผลของหญ้าทะเลสกุล Halophila